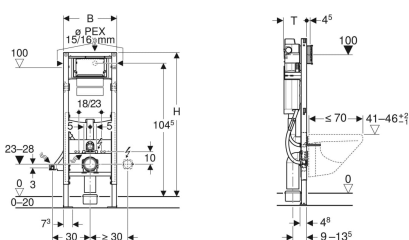


Geberit Duofix element för vägghängd WC, 112 cm, med Sigma inbyggnadscistern 12 cm, tillgänglighetsanpassat, PEX-anslutning



Exempelbild



Användningsändamål

- För lätt väggkonstruktion
- För montering i halvhöga eller rumshöga installationer framför vägg
- För montering i rumshöga installationsväggar
- För montering i halvhöga eller rumshöga Geberit Duofix systemväggar
- Lämplig för tillgänglighetsanpassad byggnation
- För vägghängda WC med anslutningsmått enligt EN 33:2011
- För vägghängda WC med förlängd utstående del upp till 70 cm
- För enkel-, dubbel- eller start/stopp-spolning
- För golvkonstruktioner 0–20 cm

Egenskaper

- Självbärande ram pulverlackerad
- Ram förberedd för stöd för WC-porslin med liten anläggningsyta
- Reducerad rambredd för placering av stödhandtag bredvid installationselementet
- Monteringshöjd WC inställbar under byggnadstiden, 41–46 cm
- Fotstöd förzinkade
- Fotstöd justerbara 0–20 cm
- Fotstöd med halkskydd
- Fotplattor vridbara
- Fotplattedydjup som passar för montering i U-profiler UW 50 och UW 75 och Geberit Duofix systemskenor

Leveransomfattning

- PEX-anslutning G 1/2", med skruvkoppling 15 x 2,5 mm och 16 x 2,2 mm, med övergång
- Skydd för serviceöppning
- 2 väggfästen
- 2 skyddspluggar
- Anslutningssats för WC, \varnothing 90 mm

- Anslutningsböj kan installeras utan verktyg i olika djuppositioner, justeringsintervall 45 mm
- Fäste anslutningsböj ljudabsorberande
- Inbyggnadscistern med frontmanövrering
- Inbyggnadscistern, kondensisolerad
- Vid fabriksinställning är omedelbar efterspolning möjlig
- Inbyggnadscistern för PEX-anslutning förberedd
- Monterings- och servicearbete på inbyggnadscisternen verktygsfritt
- Vattenanslutning på sidan eller upptill
- Skydd för serviceöppning skyddar mot fukt och smuts
- Skydd för serviceöppning kan avkortas
- Utrustad med tomrör för vattentillopsledning för anslutning av Geberit AquaClean duschoalett
- Med festsättningsmöjlighet för elanslutning

Tekniska data

Flödestryck	0.1-10 bar
Maximal vattentemperatur	25 °C
Spolmängd, fabriksinställning	6 och 3 l
Spolmängd vid stor spolning	4 / 4.5 / 6 / 7.5 l
Spolmängd vid liten spolning	2-4 l

- Anslutningsböj 90° av högdensitetspolyeten, \varnothing 90 mm
- Övergångsmuff av högdensitetspolyeten, \varnothing 90/110 mm
- 2 gängstänger M12
- Fäste för skydds rör \varnothing 25 och \varnothing 28 mm till PEX-rör
- Infästningsmaterial

Artikelnr	RSK nr.	B	H	T
111.312.00.5	8097669	42.5 cm	112 cm	17 cm

Tillbehör

- Geberit sats stöd för WC-porslin med liten anläggningsyta
- Geberit Duofix sats väggfästen för enkelmontering
- Geberit Duofix sats väggfästen för enkel- och systemmontering
- Geberit Duofix infästningsmaterial för stödelementavstånd 50–57,5 cm
- Geberit el- och kommunikationsanslutningsdosa för element för vägghängd WC



- Väggbeslag beställs separat